

施工現場名	富士山五合目 奥庭自然公園の道路側溝 暴露試験
施工年月	平成 20 年
撮影日	平成 22 年 7 月上旬
塗布材料	S クリートガード 遮水・防水剤
塗布面積	一式
塗布目的	耐凍害、耐塩害

S クリートガードと他社との比較試験を実施しました。目的は耐凍害と耐塩害（融雪剤(塩化カルシウム)に由来）。



暴露試験現場付近の様子

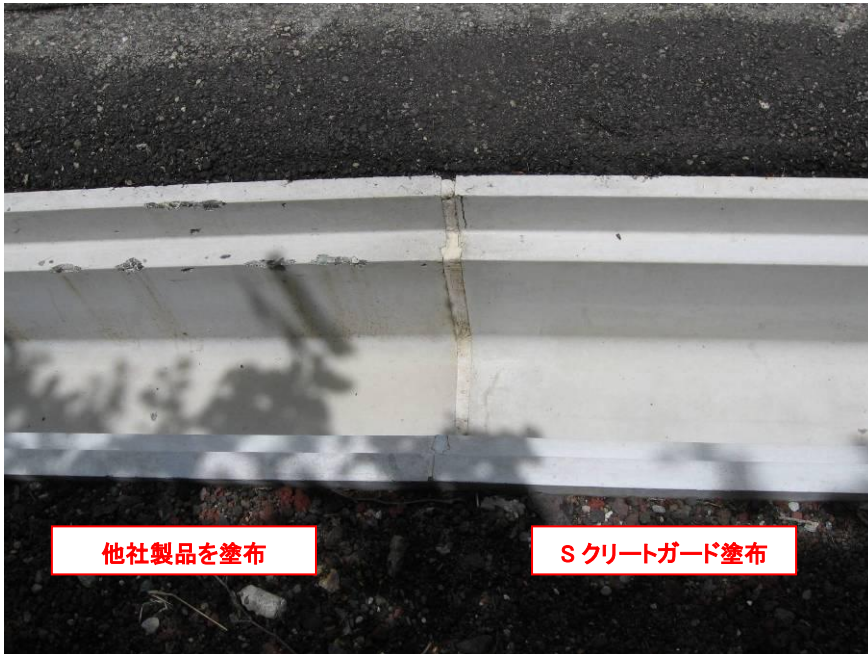


新旧コンクリート側溝の様子。下の新しい部分にはSクリートガードを塗布。



右側の古い側溝は凍害による劣化が進行している。

左側の新しい側溝はSクリートガードを塗布し2年経過したもの。Sクリートガード塗布部分には凍害等による影響は見られない。



左側は、側溝新設時に他社製品を塗布(2年経過)。すでに凍害と融雪剤による表面剥離が発生している。  
右側は側溝新設時にSクリートガードを塗布(同じく2年経過)。凍害と融雪材による表面剥離は発生せず。



他社製品を塗布した箇所を拡大。厳しい環境下であるため特に脆弱部の表面剥離が著しい。



他社製品を塗布した箇所(2年間の自然暴露)。凍害と融雪剤による表面剥離が発生している。



S クリートガード塗布部分。凍害や融雪剤による表面剥離は発生していない。



S クリートガードを塗布した側溝の様子



旧設の側溝。劣化が著しい。



長年による凍害と融雪剤による劣化(拡大)