

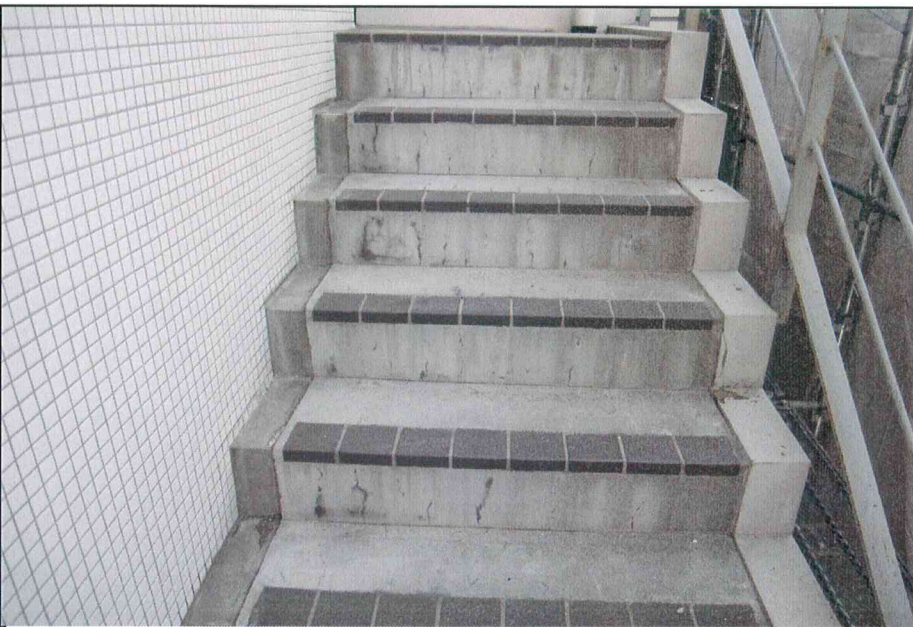
## 工事写真



外階段 踊り場  
エフロ・汚れ・クラックが目立つ。

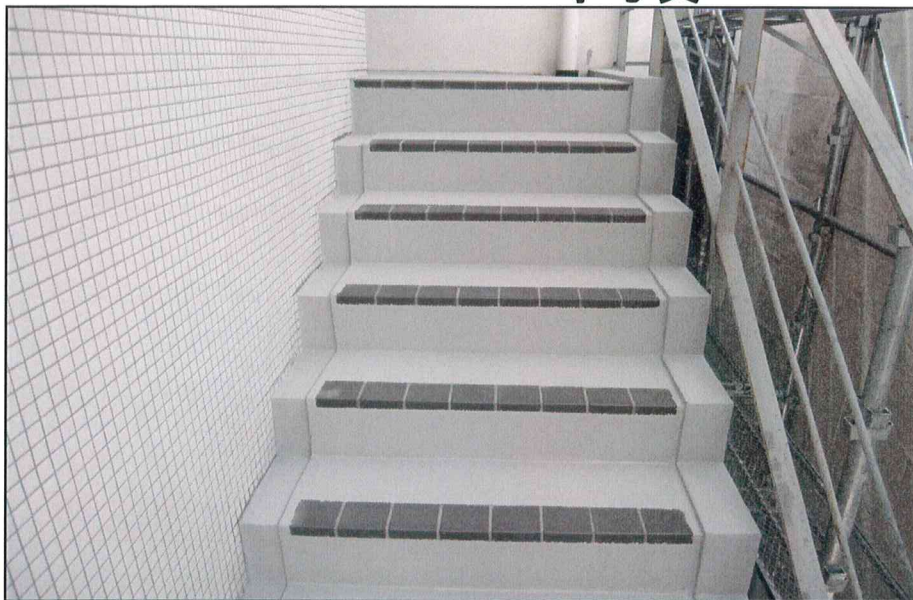


外階段 踊り場



外階段

## 工事写真



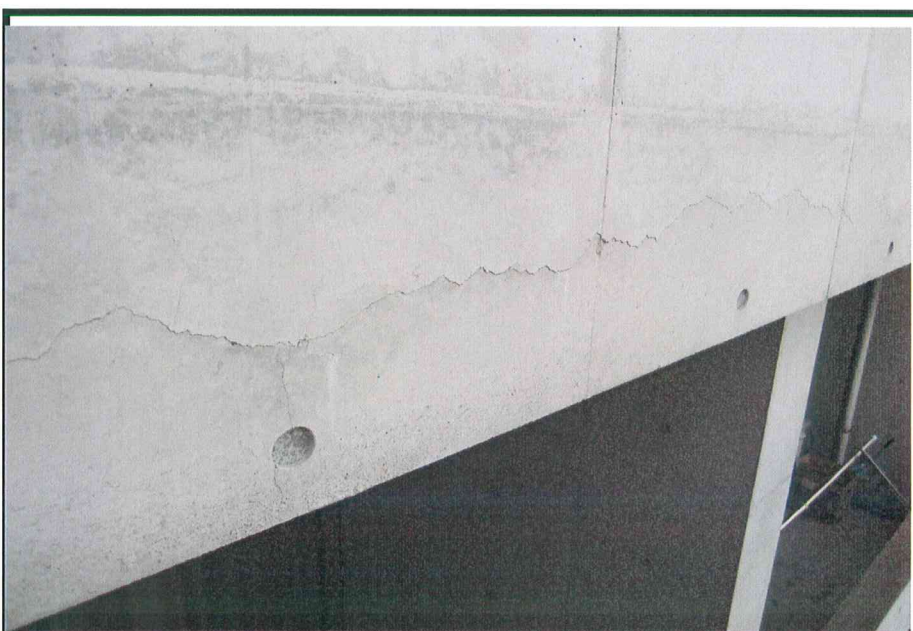
外階段

Sクリートアップを塗布後、Sクリートクラック表面保護工法を全面ローラーにて塗布。



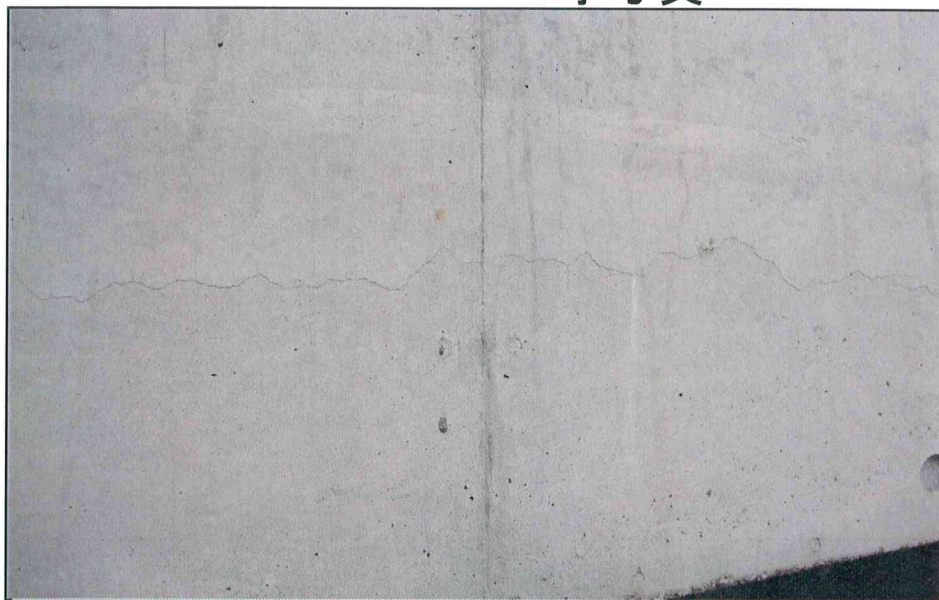
外階段 踊り場

Sクリートアップを塗布後、Sクリートクラック表面保護工法を全面ローラーにて塗布。



南面2階ベランダ壁  
大きなクラック補修

## 工事写真



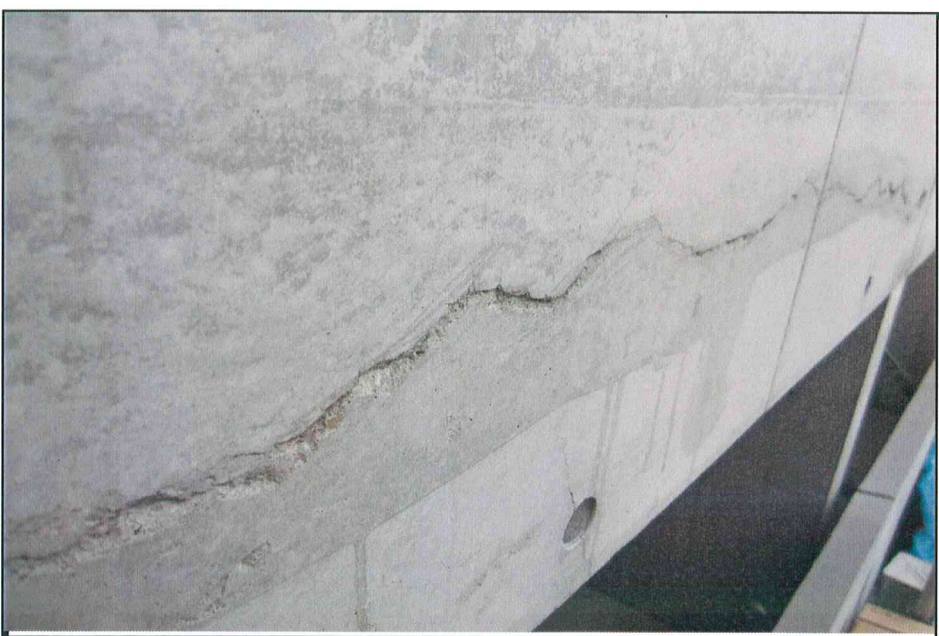
南面ベランダ壁

クラック補修



南面ベランダ壁

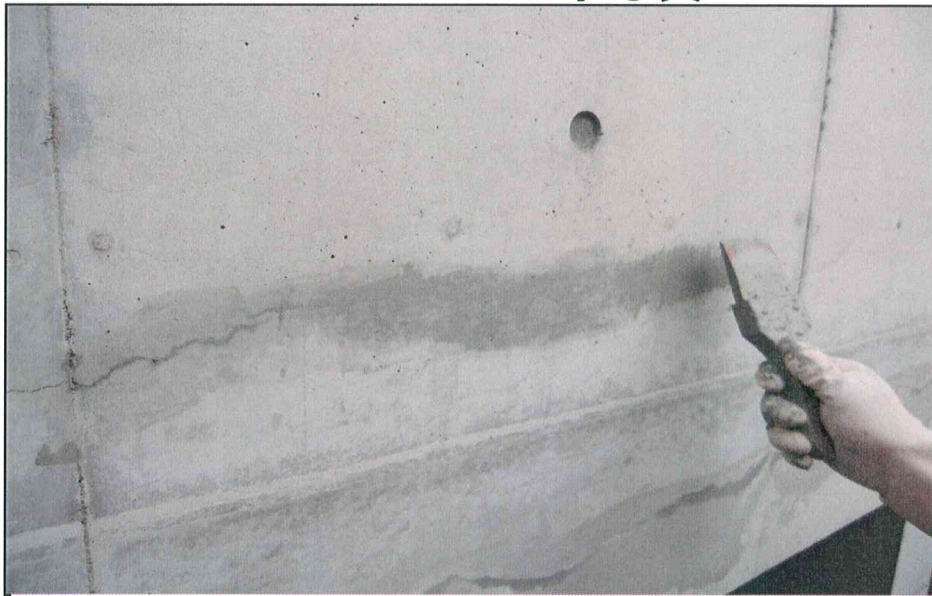
コンクリートの改質とクラックの抑制  
目的で、Sクリーンアップを塗布。



南面ベランダ壁

浮いている部位を研、再度Sクリーン  
アップを塗布。

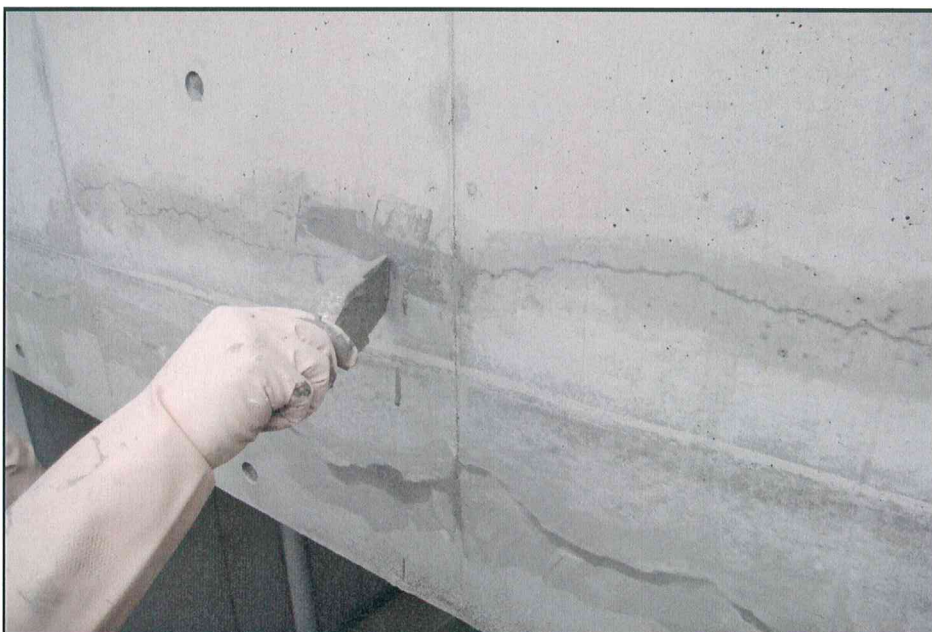
## 工事写真



南面ベランダ壁

Sクリートクラック工法

超微粒子セメント+特殊樹脂+顔料を  
ゴムべらにてクラック部にすり込む。



同上作業



すり込み終了

## 工事写真



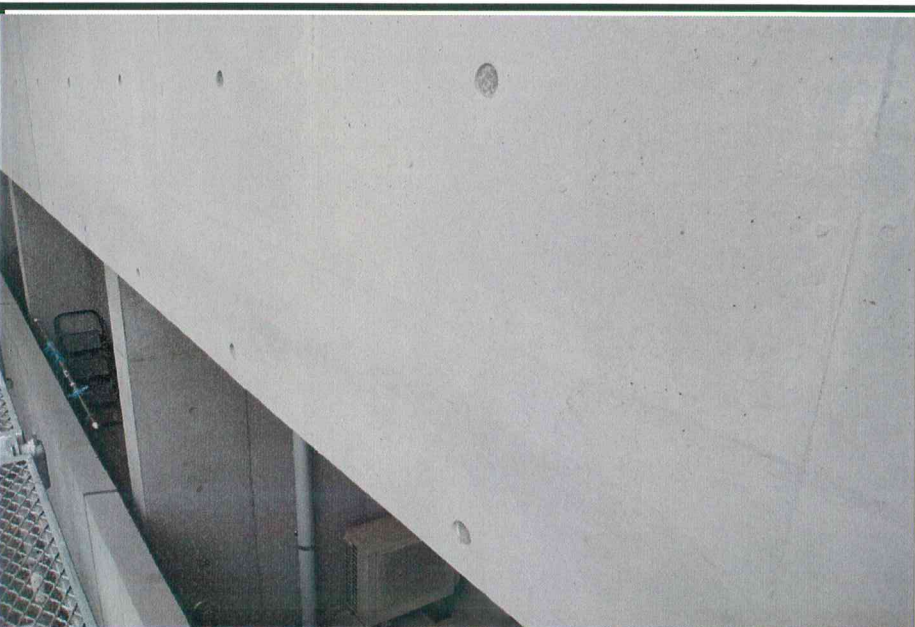
南面ベランダ壁

Sクリートカラーにて補修部の色調整作業。



南面ベランダ壁

色調整終了



同上